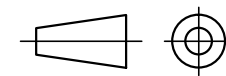
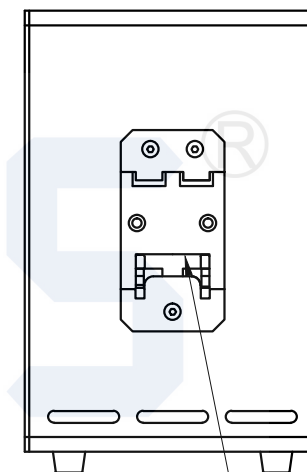
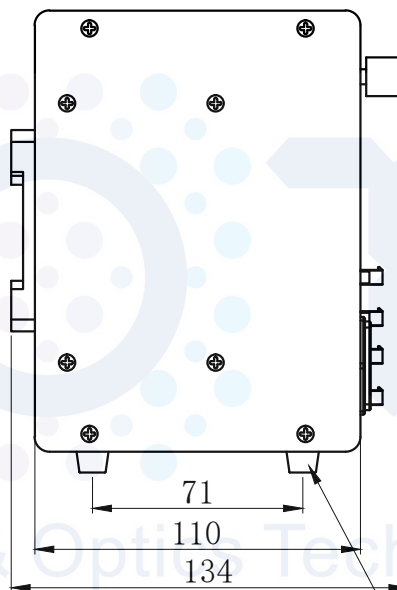
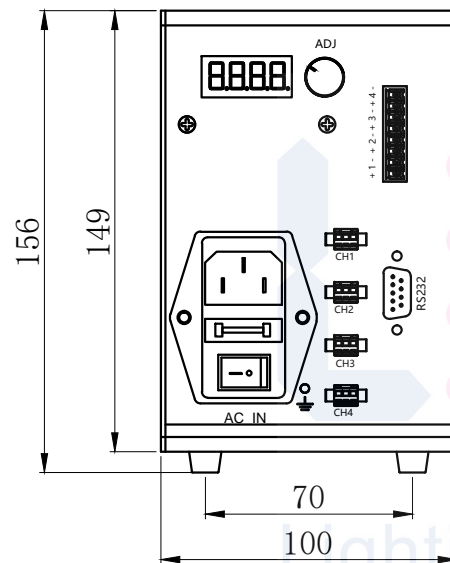


LTS-3DPC24120-4C



		产品型号	LTS-3DPC24120-4C
		驱动方式	PWM型
单位	mm (毫米)	调节级别	256级别
比例	1:1	输入	AC100~240V 50~60Hz
版本	NO 1.0	总输出功率	120W
具备通讯，触发功能			



DIN导轨安装座

4-M3 (4个支脚拆后可作安装孔)

